

# LEVANTEHAUS Park Hyatt Hamburg

Bauherr:  
GbR Levantehaus  
Hamburg

Architekt:  
Sidell, Gibson, Schäfer + Partner  
Berlin  
Ockelmann, Rottgardt + Partner  
Hamburg

Planung Heizung, Lüftung und Kälte:  
KLIMAhAUS Klima- und  
Gebäudetechnik GmbH  
Hamburg



Das Überangebot an Bürofläche in Hamburg, der Auszug des letzten „Großmieters“ und die, nach heutigen Anforderungen zu großen Raumtiefen, führten zu dem Umbau des Levantehauses. Heute befinden sich im Levantehaus das 5-Sterne-Hotel Park Hyatt Hamburg und eine Einkaufspassage, die - „Levantepassage“.

### Das Gebäude:

Das Gebäude Mönckebergstraße 7 wurde als „Hubertushof“, heute Levantehaus, in den Jahren 1911/12 durch den Architekten Franz Bach als Kontor- und Geschäftshaus errichtet und wurde bis zum Jahr 1994 als

Bürohaus genutzt. Der Gebäudekomplex befindet sich in unmittelbarer Nähe des Hauptbahnhofs an der Mönckebergstraße in bester innerstädtischer Lage. Die harmonische Abstimmung der eingesetzten Bau-

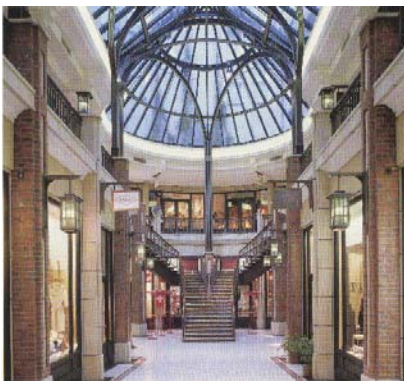
materialien verleiht dem Levantehaus einen angenehmen Eindruck, der sowohl zum Verweilen im 5-Sterne-Hotel Park Hyatt wie in der Passage einlädt.

### Unser Leistungsbild:

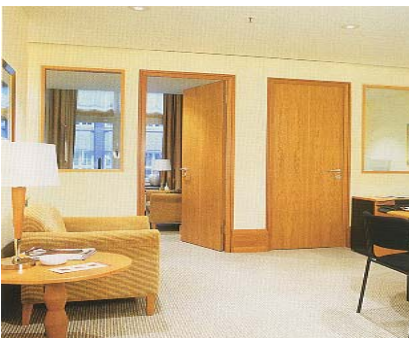
Im Levantehaus war KLIMAhaus für sämtliche Planungsphasen vom Vorentwurf über den Entwurf und die Ausführung bis hin zur Montageplanung für die Fachbereiche Klima/Lüftung, Heizung

und Kälte verantwortlich. Für die Gesamtfläche des Objektes von 44.000 m<sup>2</sup> wurde ein technischer Bedarf von ca. 380.000 m<sup>3</sup>/h Gesamtvolumenstrom sowie eine Heizleistung von rund 5 MW und

ferner eine Kälteleistung von rund 2 MW ermittelt, die nun durch die Installation passender Systeme vorgehalten werden.



Die zweigeschossige Einkaufspassage im Innern schmückt das Levantehaus.



Individuelle Raumkonzepte führen zu optimalem Klima für Nutzer und Gäste



Das Herzstück der Heizungs-, Lüftungs- und Kälteanlage: Die Zentrale im KG

### Kenndaten:

- |  |   |  |
|--|---|--|
| <ul style="list-style-type: none"> <li>- 280 Zimmer und Suiten</li> <li>- Schwimmbad, Sauna, Fitnessbereich</li> <li>- Restaurants, etc.</li> <li>- exklusive Ladepassage im EG</li> <li>- 44 Ladengeschäfte und Lokaltäten</li> </ul> | <ul style="list-style-type: none"> <li>- Lüftungskonzept: Zentrale Frischluftaufbereitung und dezentrale Raumlösungen (Deckengeräte)</li> <li>- Gesamtfläche: 44.000 m<sup>2</sup></li> <li>- Volumenstrom (Luft): 380.000 m<sup>3</sup>/h</li> <li>- Heizleistung: 5 MW</li> </ul> | <ul style="list-style-type: none"> <li>- Kälteleistung: 2 MW</li> <li>- Zeit bis Ausführungsplanung: 6 Monate</li> <li>- Bauzeit: 2 Jahre</li> <li>- Fertigstellung: September 1998</li> </ul> |
|--|---|--|