

HASPA – Zentrale Adolphsplatz, HH

Bauherr:
Haspa Immobilien GmbH & Co. KG

Architekt:
Hachtmann + Pütz, Hamburg

Projektsteuerung:
Project Control, München

Tragwerksplanung:
WTM, Hamburg

Planung Heizung, Lüftung, Kälte,
MSR, Sprinkler, Wasser/Abwasser,
Elektro:
KLIMAhAUS Klima- und
Gebäudetechnik GmbH
Quickborn-Heide



Bildnachweis: Architekten Hachtmann + Pütz

Nach der bereits 1995 erfolgten Sanierung der Ebenen 1. TG (in Teilbereichen 3. TG), EG und 1. OG mit der kegelförmigen Fleetüberbauung stand die Sanierung der Geschosse 2. – 6. OG an. Als Highlight dieser Baumaßnahme gilt die Aufstockung der Gebäude D und E um die Geschosse 5. und 6. OG, wovon das 6. OG als Konferenzgeschoss genutzt wird. Der gesamte Umbau erfolgt im laufenden Bankbetrieb.

Die Zentrale am Adolphsplatz

Der Gebäudekomplex der Haspa Zentrale Adolphsplatz besteht aus den Einzelgebäuden A, B, C, D, E und F, die z.T. untereinander geöffnet sind. Bedingt durch den bereits abgeschlossenen Umbau der unteren Ebenen, die im Wesentlichen aus dem Tiefgeschoss versorgt werden, erfolgt die infrastrukturelle Erschließung der nun vom Umbau betroffenen Bereiche von oben.

Die Gesamtnutzfläche beträgt ca. 19.000 m². Als besondere planerische Herausforderung gilt die anlagentechnische Integration der im 4. OG des Hauses D befindlichen Vorstandsetage mitsamt der raumlufthechnischen Anlage. Die erforderlichen Volumenstromregler der VVS-Anlage und die Brandschutzklappen waren im Doppelboden des 5. OG's der Aufstockung unterzubringen.

Die Auslegung der Anlagentechnik der Aufstockung erfolgt auf Grundlage einer Simulationsberechnung der Verbundfassade. Im Konferenzbereich kommt eine Luftkühldecke zum Einsatz. Die Vorstandsspeiseräume erhalten glatte Wasserkühldecken, die Bürobereiche z.T. perforierte Kühldecken.

Unser Leistungsbild:

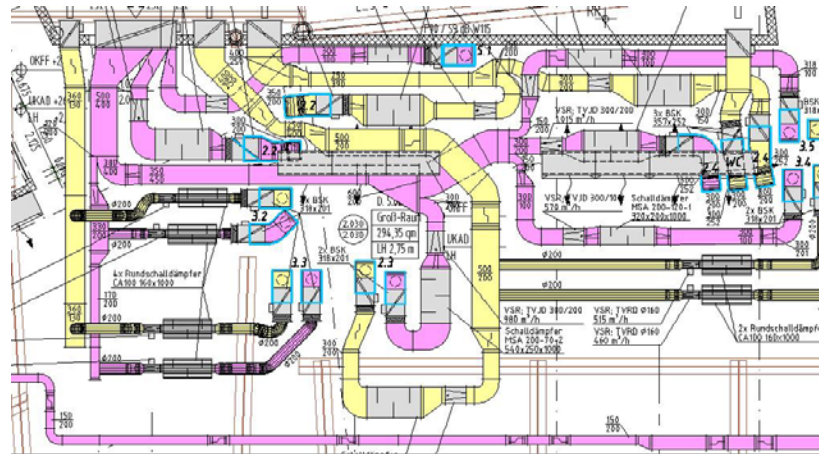
KLIMAhaus zeichnet für die Planung (LP 1 – 9) der Gewerke RLT, Heizung, Wasser/Abwasser,

Sprinkler, MSR und Elektrotechnik verantwortlich. Der Ausbau erfolgt in 2 Bauabschnitten über

insgesamt ca. 24 Monate, bei laufendem Bankbetrieb.



Bild: Außenansicht Gebäude A, B und C



Planausschnitt 5. OG, Doppelboden

Kenndaten zum Umbau:

Klima / Lüftung

- 3 Lüftungs- bzw. Klimazentralen
- 275 m² Luftkühldecken, LW bis 10-fach
- glatte Sonderkühldecken
- Kassettensonderkühldecken
- Errichtung einer vollflächigen Kälte-Infrastruktur, in Teilbereichen für späteren Ausbau vorbereitet.

Heizung

- Erneuerung von ca. 700 Stk. Heizkörper
- Errichtung einer neuen Fernwärmestation

Wasser/Abwasser

- Komplette Erneuerung des SW-, RW- und TW-Systems vom 2.-6. OG
- Fettwassersystem für Küchenbetrieb

Sprinkler

- Teilweise Sprinklerschutz als Kompensation für baul. Brandschutz

MSR

- diverse DDC-Unterstationen
- Erweiterung der GLT-Zentrale
- teilweise Ersatznetzversorgung.

Elektro

- Energieoptimierte Beleuchtungsanlage
- 2 Sicherheitsbeleuchtungs-zentralen
- 2 Brandmeldeanlagen
- Glasfaserverkabelung EDV und Telefon.